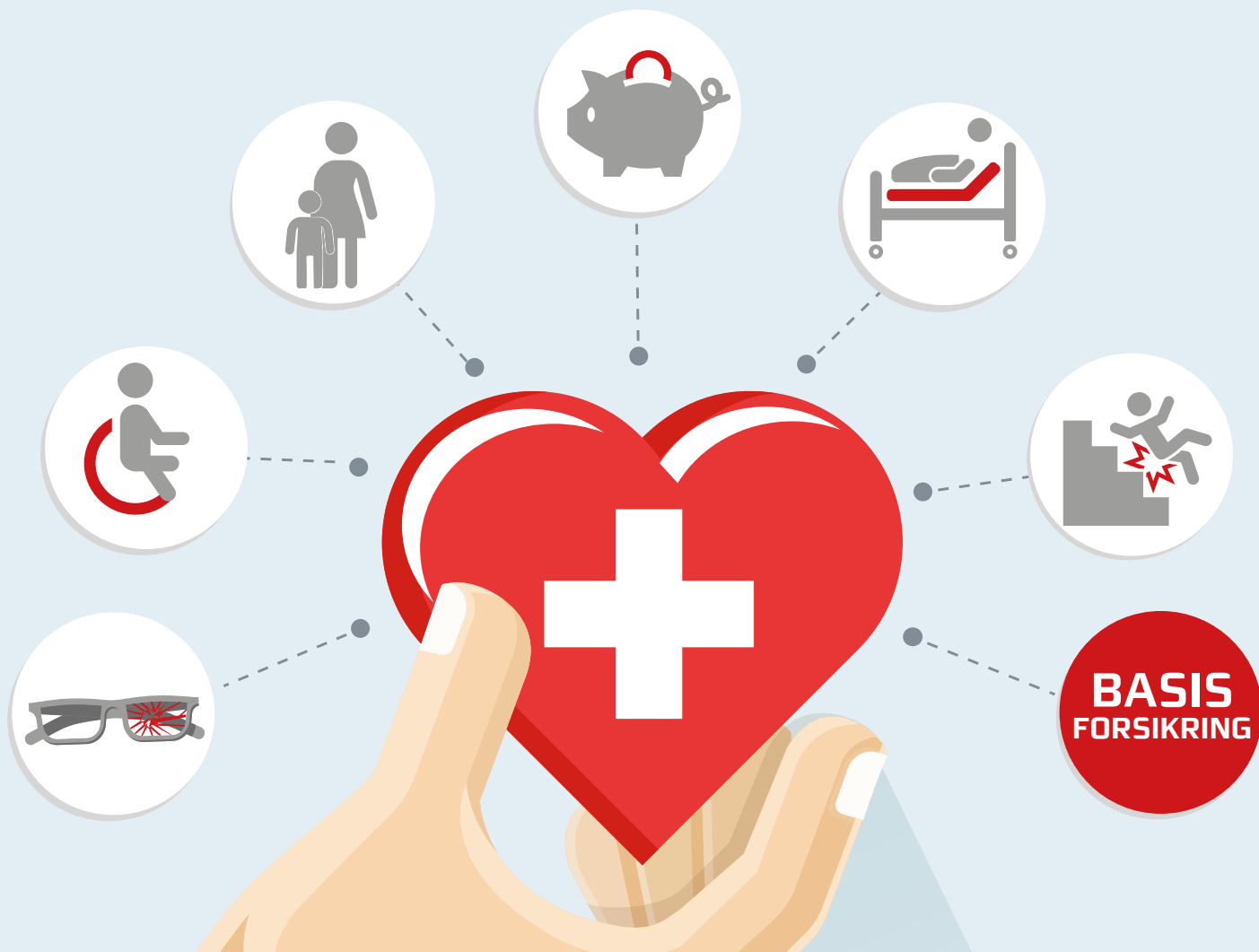


# Arbejdsskadeforsikring

Arbejdsskadeforsikringen dækker medarbejdere, hvis de kommer til skade på jobbet. Det er lovpligtigt at forsikre medarbejdere med en arbejdsskadeforsikring.



## Særlige fordele

- ✓ Spar 50-70 % på den årlige præmie
- ✓ Vi klarer sagsbehandlingen
- ✓ Hurtig hjælp ved skader

- **Minimumspræmie: 1.162 kr.**
- **Selvrisiko: Ingen**

Danske Vandværker tilbyder forsikringer til foreningens medlemmer i samarbejde med Tryg og RTM forsikringsmægler.



Danske  
Vandværker

Kontakt: Lars Henriksen • 4357 5103 • danskev@rtm.dk

# Arbejdsskedeforsikring

## Det dækker arbejdsskedeforsikringen

Forsikringen dækker, hvis vandværkets medarbejdere kommer til skade i arbejdstiden.

Vær opmærksom på, at arbejdsskedeforsikringen er lovpligtig, uanset om et arbejdsforhold er kortvarigt eller permanent, eller om arbejdet er lønnet eller ulønnet.

### Det dækker arbejdsskedeforsikringen

Den lovpligtige arbejdsskedeforsikring dækker skader, der opstår pludseligt eller opstår inden for fem dage efter en uforudset hændelse eller påvirkning fra for eksempel et fald, et løft eller en traumatiserende oplevelse.

- Udgifter til sygebehandling, træning og hjælpemidler
- Erstatning for tab af erhvervsevne
- Erstatning for varigt mén
- Overgangsbeløb ved dødsfald
- Erstatning for tab af forsørger
- Godtgørelse til efterladte
- Tandskader
- Brilleskader

### Vær opmærksom på

Forsikringen dækker IKKE, hvis et bestyrelsesmedlem, der er valgt til at udføre en arbejdsopgave for vandværket, kommer ud for et uheld. Dette kan forsikres gennem en ulykkesforsikring.

Forsikringen DÆKKER skader, hvis et bestyrelsesmedlem vikarierer for en anden person i driften og i den forbindelse kommer ud for en ulykke eller beskadiger sine briller.

### Kontakt og rådgivning

RTM Forsikringsmægler er Danske Vandværkers Forsikringsrådgiver. RTM forhandler med Tryg på vegne af Danske Vandværker alle aftaler og vilkår om skræddersyede forsikringer til vandværker.

**Kontakt RTM på mail [danskevv@rtm.dk](mailto:danskevv@rtm.dk) eller telefon 43 57 51 03.**

I policen og forsikringsbetingelser kan du læse mere om det fuldstændige dækningsomfang, der er gældende i tilfælde af skade.